

Procedimiento selectivo 2023

Convocado por Orden de 6 de marzo de 2023, para el ingreso en los Cuerpos de Profesores de Enseñanza Secundaria, Profesores de Escuelas Oficiales de Idiomas, Profesores de Música y Artes Escénicas, Profesores de Artes Plásticas y Diseño, Maestros de Taller de Artes Plásticas y Diseño y Profesores Especialistas en Sectores Singulares de Formación Profesional.

**(598) CUERPO DE PROFESORES ESPECIALISTAS EN SECTORES
SINGULARES DE FORMACIÓN PROFESIONAL**

(004) MANTENIMIENTO DE VEHÍCULOS

**Primera prueba
PARTE A**

SUPUESTO PRÁCTICO A

INSTRUCCIONES PARA LA CORRECTA REALIZACIÓN DE LA PRUEBA

- LA PRUEBA CONSTA DE DOS PARTES: PARTE DE MECÁNICA-ELECTRICIDAD (EM) Y PARTE DE CARROCERÍA (CARR).
- CADA PARTE CONSTA DE DOS SUPUESTOS PRÁCTICOS.
- CUALQUIER MARCA QUE PUDIERA SER CONSIDERADA POR EL TRIBUNAL COMO IDENTIFICATIVA, SUPONDRÁ LA CALIFICACIÓN CON CERO PUNTOS DE TODA LA PRUEBA Y, POR TANTO, LA SUSPENSIÓN DE LA OPOSICIÓN POR PARTE DEL AUTOR.
- LA PRUEBA SOLO PODRÁ REALIZARSE EN BOLÍGRAFO AZUL O NEGRO.
- CADA SUPUESTO PRÁCTICO PERFECTAMENTE CONTESTADO TENDRÁ UNA PUNTUACIÓN DE 2,5 PUNTOS.
- LA NOTA IRÁ DECRECIENDO PROPORCIONALMENTE A LA FALTA DE EXACTITUD EN LA RESPUESTAS DE ESTA, CON RESPECTO A LA PLANTILLA DE CORRECCIÓN.
- ALGUN FALLO IMPORTANTE EN EL PROCESO, QUE COMPROMETA EL RESULTADO FINAL DE ESTE, YA SEA POR OMISIÓN DE ALGUNA PARTE O MALA PRAXIS EN SU REALIZACIÓN, HARÁ QUE EL RESULTADO DEL SUPUESTO EN CONCRETO SEA DE CERO PUNTOS
- UNA VEZ CONCLUIDA LA PRUEBA EL OPOSITOR NUMERARÁ LA TOTALIDAD DE LAS PÁGINAS DE ESTA, CON RESPECTO AL NÚMERO DE PÁGINAS UTILIZADAS, USANDO LA FORMA SIGUIENTE. SI EL OPOSITOR HA USADO 20 PÁGINAS , PAGINARÁ (1/20) (2/20) (3/20) ETC.

E.M. 1.-

DIAGNOSIS DE LA ELECTROVALVULA DE ACCIONAMIENTO DEL TURBO DE GEOMETRIA VARIABLE. MOTOR VOLKSWAGEN TDI 1.9

AVERÍA:

Motor con funcionamiento en modo de emergencia. Luz de avería encendida.

DIAGNOSIS:

Con instrumento de diagnosis se verifica código OBD, con error en el sistema de sobrealimentación.

COMPROBACIONES:

Desarrollar el proceso de verificación, secuenciado y por orden lógico, de la electroválvula, tanto eléctrico, como mecánico.

EQUIPOS DE VERIFICACIÓN:

Osciloscopio, multímetro y vacuómetro (Mytivac)



CONSEJERÍA DE EDUCACIÓN Y DEPORTE

Dirección General del Profesorado y Gestión Recursos Humanos

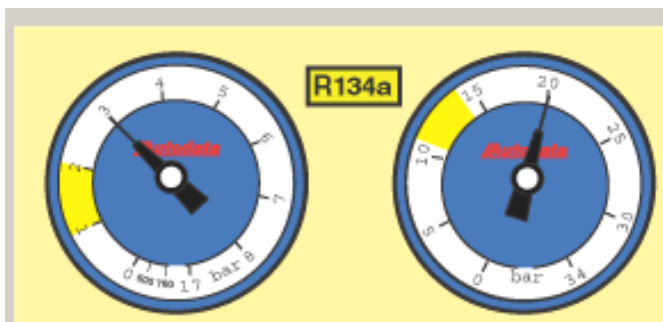
23	Solenoide de control EGR	56	conmutador pedal de freno	82	velocímetro	114	conector
25	solenoide reglaje inyección	57	sensor apertura válvula	83	conector para diagnóstico	130	calentador del refrigerante
26	solenoide de cierre del combustible	58	sensor de posición del pedal de acelerador	84	salpicadero	185	conmutador de embrague
29	bujía incandescencia	59	sensor regulador combustible	90	relé principal	202	sistema CAN
31	medidor de flujo másico de aire	60	sensor temperatura combustible	92	relé	229	turbina de la boquilla variable de solenoide

EM 2. Indicar, a partir de la toma de temperatura al tacto de los componentes y conductos del sistema de aire acondicionado, que **revelaciones** que se deben de obtener en condiciones normales de funcionamiento, en caso contrario, **determinar las averías y medidas correctivas** a realizar en el sistema partiendo de las lecturas obtenidas en los manómetros de presión de alta y baja y los síntomas observados durante su funcionamiento.

Las comprobaciones de la temperatura al tacto, la haremos con el motor a la temperatura normal de funcionamiento y el sistema de aire acondicionado conectado.

1. Manómetro de presión alta: presión alta

Manómetro de presión baja: presión alta



Síntomas

Temperatura de suministro ligeramente fría.

Avería

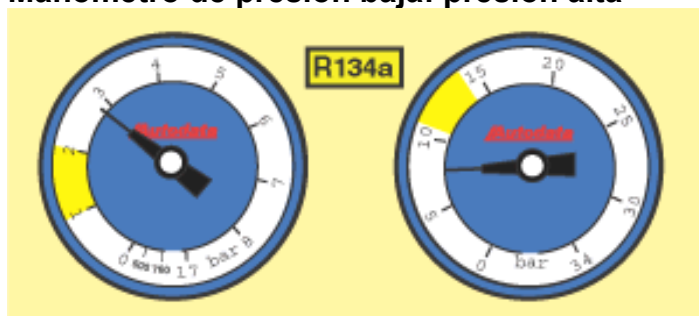
Medida correctiva

2. Manómetro de presión alta: presión baja



Junta de Andalucía

Manómetro de presión baja: presión alta



Síntomas

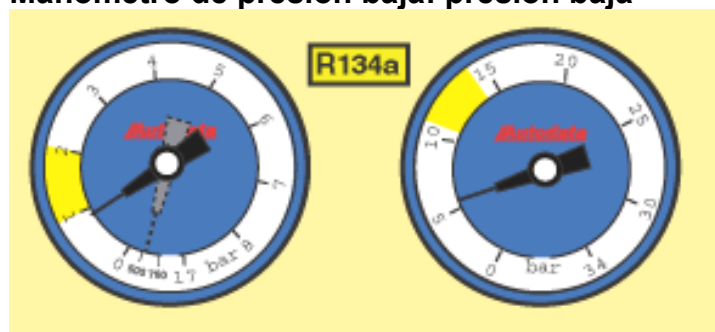
Temperatura de suministro ligeramente fría.
El funcionamiento del compresor puede ser ruidoso.

Avería

Medida correctiva

3. Manómetro de presión alta: presión baja

Manómetro de presión baja: presión baja



Síntomas

Temperatura de suministro ligeramente fría.
El manómetro de baja presión posiblemente indique vacío.
Se puede ver la formación de escarcha en los conductos de refrigeración de ida y de retorno del receptor/secador.

Avería

Medida correctiva



Junta de Andalucía

CARR.1

PARTIENDO DE UN VEHÍCULO CUYA PUERTA DELANTERA DERECHA PRESENTA DAÑOS INCOMPATIBLES CON LA REPARACIÓN DEL PANEL: REALIZAR EL PROCESO DE TRABAJO NECESARIO PARA LA CORRECTA SUSTITUCIÓN PARCIAL DE SU PANEL EXTERIOR.

No es necesario describir el funcionamiento de todas los equipos y herramientas a utilizar.

CARR. 2

PARTIENDO DEL PARAOLPES MOSTRADO, REALIZAR LOS DIFERENTES PROCESOS DE TRABAJO, DE LOS DISTINTOS SISTEMAS DE REPARACIÓN POSIBLES.

No es necesario describir el funcionamiento de todas los equipos y herramientas a utilizar.

